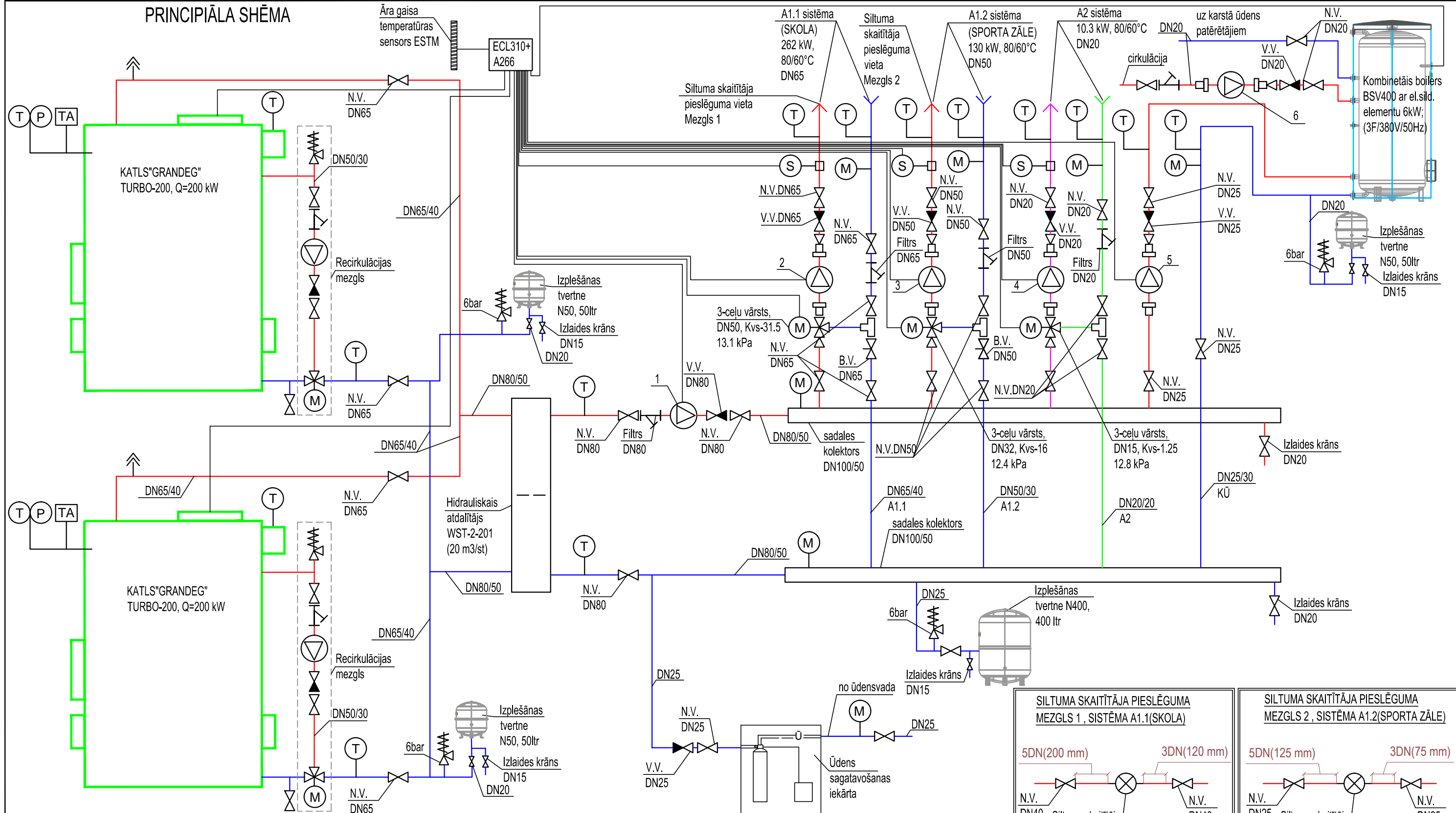


# PRINCIPIĀLA SHĒMA



## PIEZĪMES

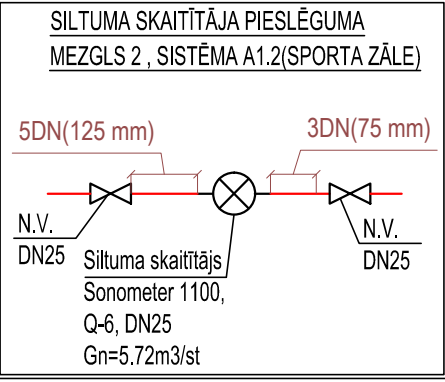
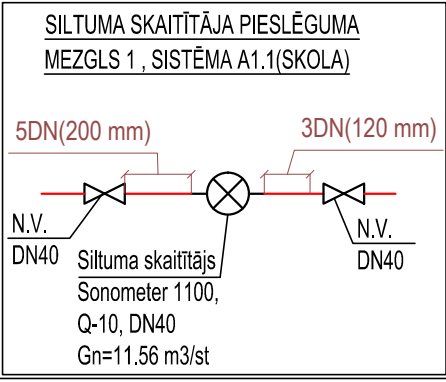
Katla apsaietei tiek paredzēti tērauda cauruļvadi ar siltumizolāciju "Paroc"akmens vāte ar folijas pārklājumu. Plānos cauruļvadi nosacīti nobīdīti no sienam. Apkures cauruļvadu augstuma atzīmes precizēt montāžas laikā. Iestāmes augstākajos punktos paredzēt atgaisošanas vārstus, zemākajos punktos - iztukšošanas vārstus. Cauruļvadu stiprināšanai izmantot enkurus, vītņu stienus un cinkotas cauruļu skavas ar gumijas ieliktniem un savilcējskrūvēm. Ventilācijai katlu telpai tiek paredzēta pieplūdes rēste ār sienā ar dorseļvārstu, gaisa izmešana caur deflektoru jumtā.

## APZĪMĒJUMI

- apkures sistēmas turpgaitas cauruļvads ar izolāciju
  - apkures sistēmas atpakaļgaitas cauruļvads ar izolāciju
  - siltumapgādes sistēmas turpgaitas cauruļvads ar izolāciju
  - siltumapgādes atpakaļgaitas cauruļvads ar izolāciju
  - karstā ūdens sistēmas turpgaitas cauruļvads ar izolāciju
  - karstā ūdens sistēmas atpakaļgaitas cauruļvads ar izolāciju
- DN50/30 cauruļvada diametrs/izolācijas biezums, mm
- N.V. DN25 lodveida vārsta apzīmējums, diametrs
- V.V. DN25 vienvirziena vārsta apzīmējums, diametrs
- (T) termometrs (M) manometrs (S) sensors

## CIRKULĀCIJAS SŪKŅI

- 1- katlu sūkņi, 17.64 m3/st, 30 kPa -MAGNA1 40-100 F
- 2- A1.1 sistēma(skola) sūkņi, 11.56 m3/st, 80 kPa -MAGNA1 40-120 F
- 3- A1.2 sistēma(sporta zāle) sūkņi, 5.72 m3/st, 60 kPa -MAGNA1 25-100
- 4- A2 sistēma, siltumapgāde sūkņi, 0.45 m3/st, 20 kPa -ALPHA2 15-40 130
- 5- KŪ boileru sūkņi (sporta zāle) 400 ltr, 30 kPa -ALPHA2 15-50 130
- 6- KŪ recirkulācijas sūkņi, 0.5 m3/st, 40 kPa -ALPHA2 25-60 N180



IZMAIŅAS NR.	IZMAIŅAS APRAKSTS	AMATS	UZVARDS	PARAKSTS	DATUMS
Objekts:	Katlu mājas izstrādi objektam Augstkalnes vidusskolas internāta un sporta zāles ēka "Ezerpils" Augstkalnes pagasts, Tērvetes novads		STADIJA	LAPA	IZM. MĒROGS
			BP	SM-4	A3 B/M
BPDV	Oksana Astafjeva	16.05.2016	MARKA	PASŪT. NR.	ARHĪVA NR.
Projektēja	Oksana Astafjeva	16.05.2016	SM	2	D:/Projekti/2016/Ezerpils/SM.dwg
Pasūtītājs: Tērvetes novada dome, reģ.nr.90001465562			Lapas saturs:		
			PRINCIPIĀLA SHĒMA		
			Oksana Astafjeva, sert.Nr. LNSASC-B-73-5113/12 m.t. 25500060 e-pasts: astafjevaoksana@gmail.com		