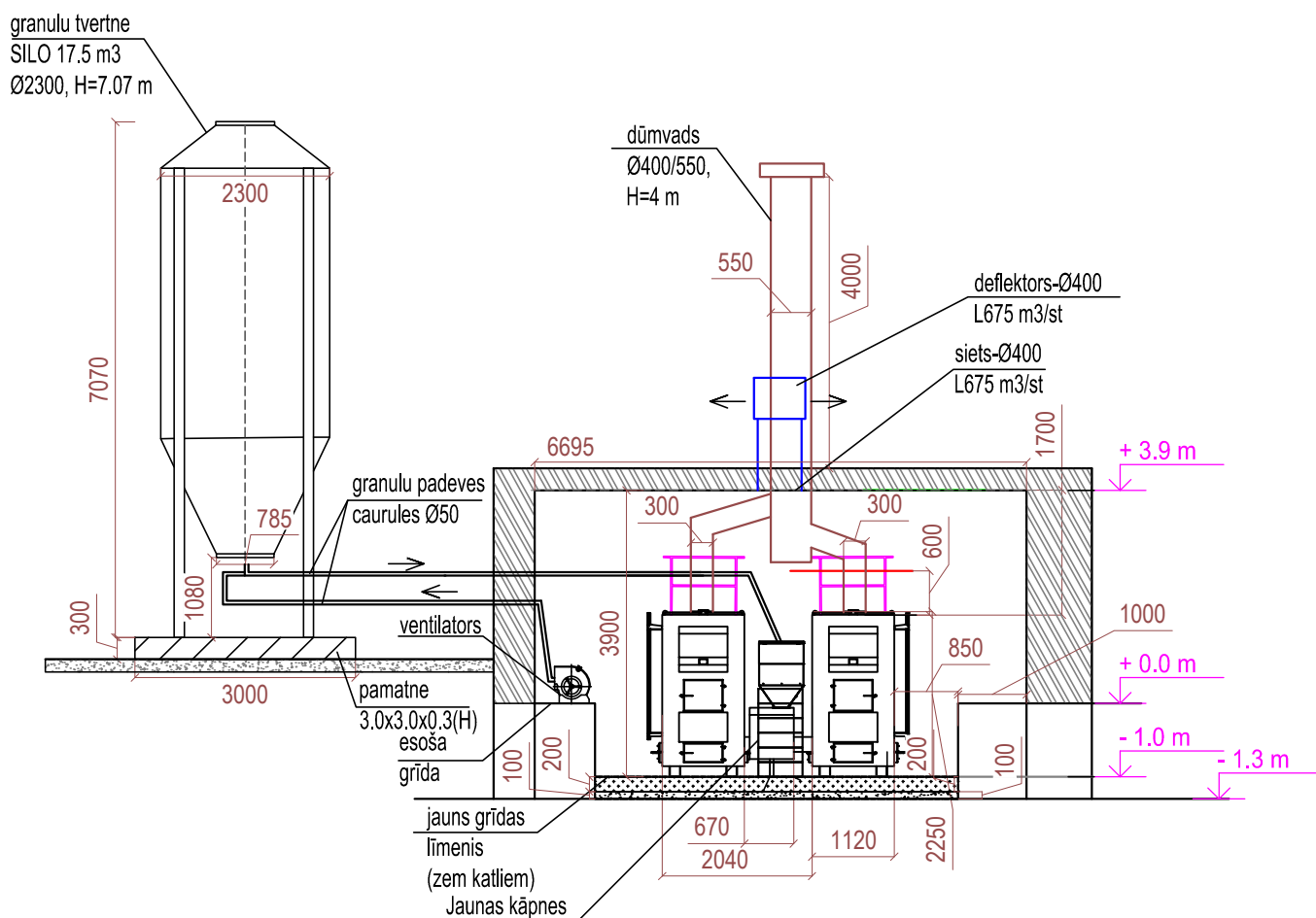


GRIEZUMS 1-1



PIEZĪMES

Katla apsaietei tiek paredzēti tērauda cauruļvadi ar siltumizolāciju "Paroc"akmens vāte ar folijas pārklājumu. Plānos cauruļvadi nosacīti nobīdīti no sienam. Apkures cauruļvadu augstuma atzīmes precizēt montāžas laikā.

Sistēmas augstākajos punktos paredzēt atgaisošanas vārstus, zemākajos punktos - iztukšošanas vārstus. Cauruļvadu stiprināšanai izmantot enkurus, vītņu stieņus un cinkotas cauruļu skavas ar gumijas ieliktniem un savilcējskrūvēm.

Katlu telpas ventilācijai izmantojama esoša pieplūdes rēste ār sienā ar droševārstu. Gaisa izmešana tiek paredzēta caur deflektoru jumtā.

APZĪMĒJUMI

- apkures sistēmas turpgaitas cauruļvads ar izolāciju
- apkures sistēmas atpakaļgaitas cauruļvads ar izolāciju
- gaisa izmešanas kanāls
- dūmvads

— Vēlamais attālums ērtai apkalpošanai

— Minimālais attālums katla servisam

IZMAIŅAS NR.	IZMAIŅAS APRAKSTS	AMATS	UZVARDS	PARAKSTS	DATUMS
Objekts:	Katlu mājas izstrādi objektam Augstkalnes vidusskolas internāta un sporta zāles ēka "Ezerpils" Augstkalnes pagasts, Tērvetes novads			STADIJA	IZM. MĒROGS
				BP	A4 1:100
				MARKA	ARHĪVA NR.
BPDV	Oksana Astafeva	16.05.2016	Pasūtītājs: Tērvetes novada dome, reģ.nr.90001465562	PASŪT. NR.	D:/Projekti/2016/Ezerpils/SM.dwg
Projektēja	Oksana Astafeva	16.05.2016	Lapas saturs: GRIEZUMS 1-1	2	
				Oksana Astafeva, sert.Nr. LNSASC-B-73-5113/12 m.t. 25500060 e-pasts: astafevaoksana@gmail.com	